



Comune di SURANO
Provincia di Lecce

PROGETTO PER LA COSTRUZIONE DI UNA STRUTTURA DA DESTINARE A "CENTRO DIURNO" PER PERSONE ANZIANE (Art. 68 del R.R. N. 4/2007 e s.m.i.) E ALLOGGIO SOCIALE PER ADULTI IN DIFFICOLTA' (Art. 76 R.R. n. 4/2007 e s.m.i.) SITO IN SURANO (LE)

PROGETTO DEFINITIVO

12

PIANTE ARREDO INTERNO

scala
1:100

Rev.	Data	descrizione
	Maggio 2022	EMISSIONE

Disegno | Contr. | Approv.

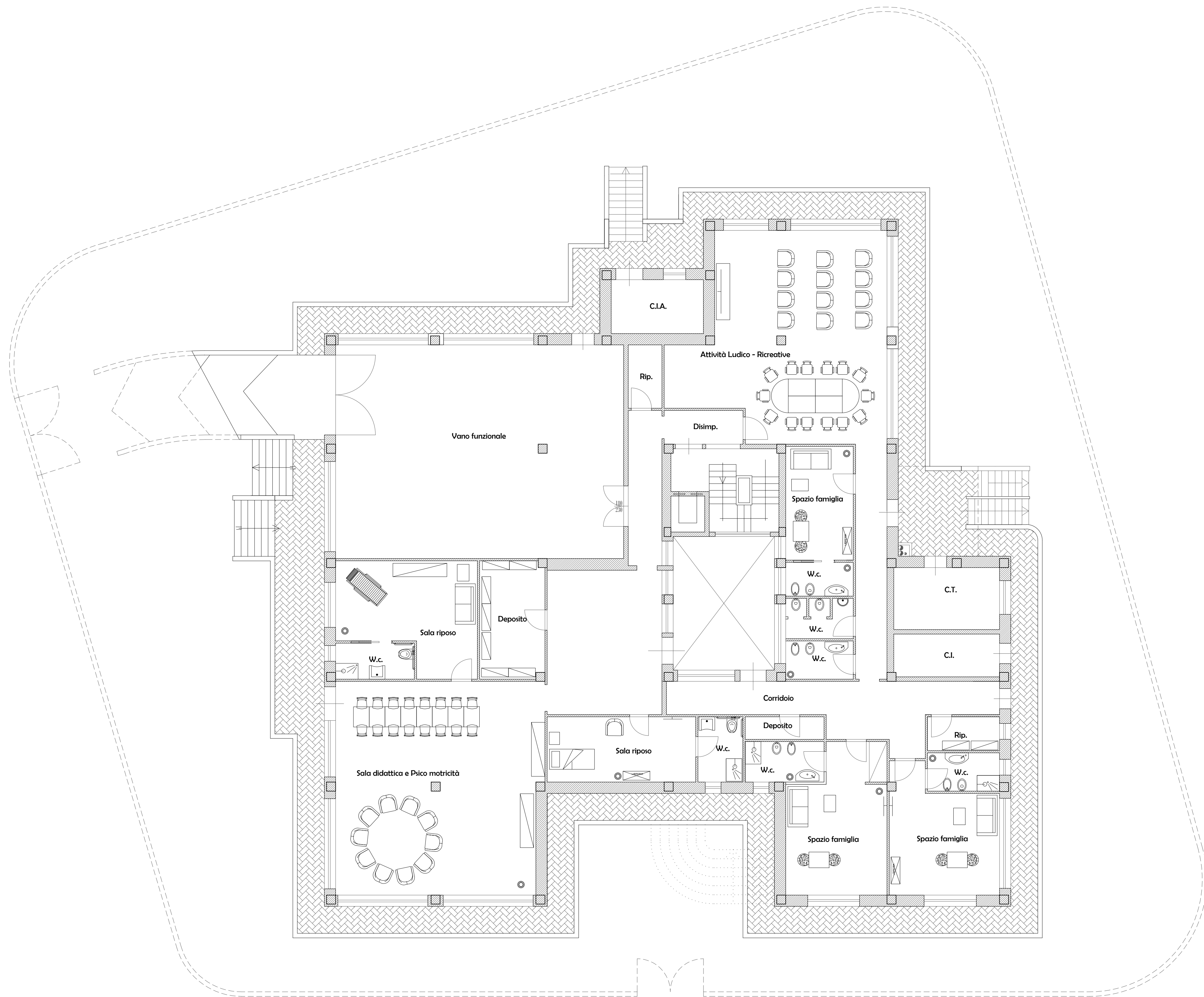
Il Responsabile del Procedimento

Progettisti

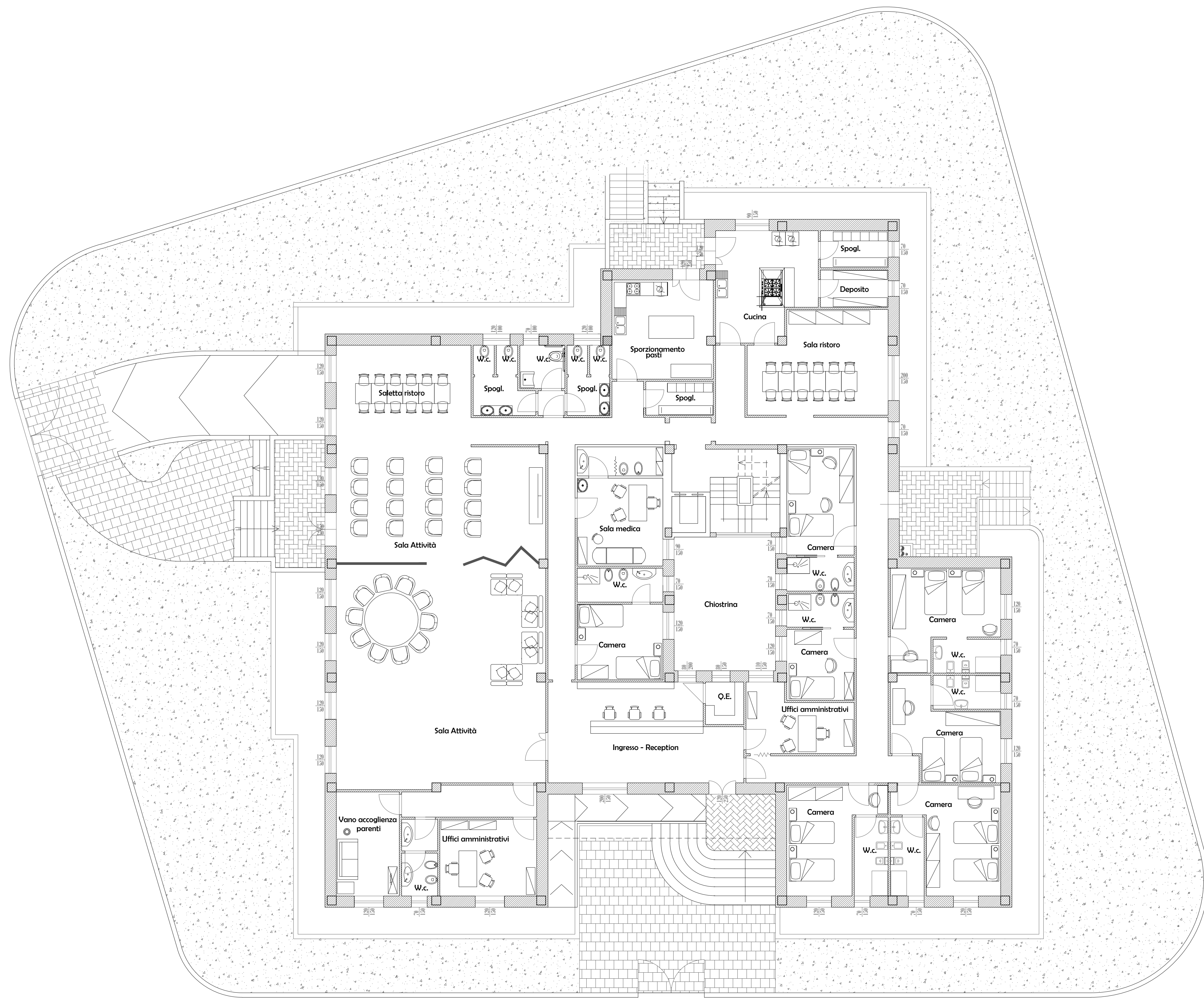
Ing. Giorgio Olindo RIZZO
Via Mazzini civ. 39
73030 - Ortelle

Arch. Addolorata VERARDO
Via San Rocco civ. 53
73030 - Surano

Ing. Elisa GALATI
Via Solvemini civ. 6
73030 - Surano



PIANTA PIANO SEMINTERRATO
Scala 1:100



PIANTA PIANO RIALZATO
Scala 1:100