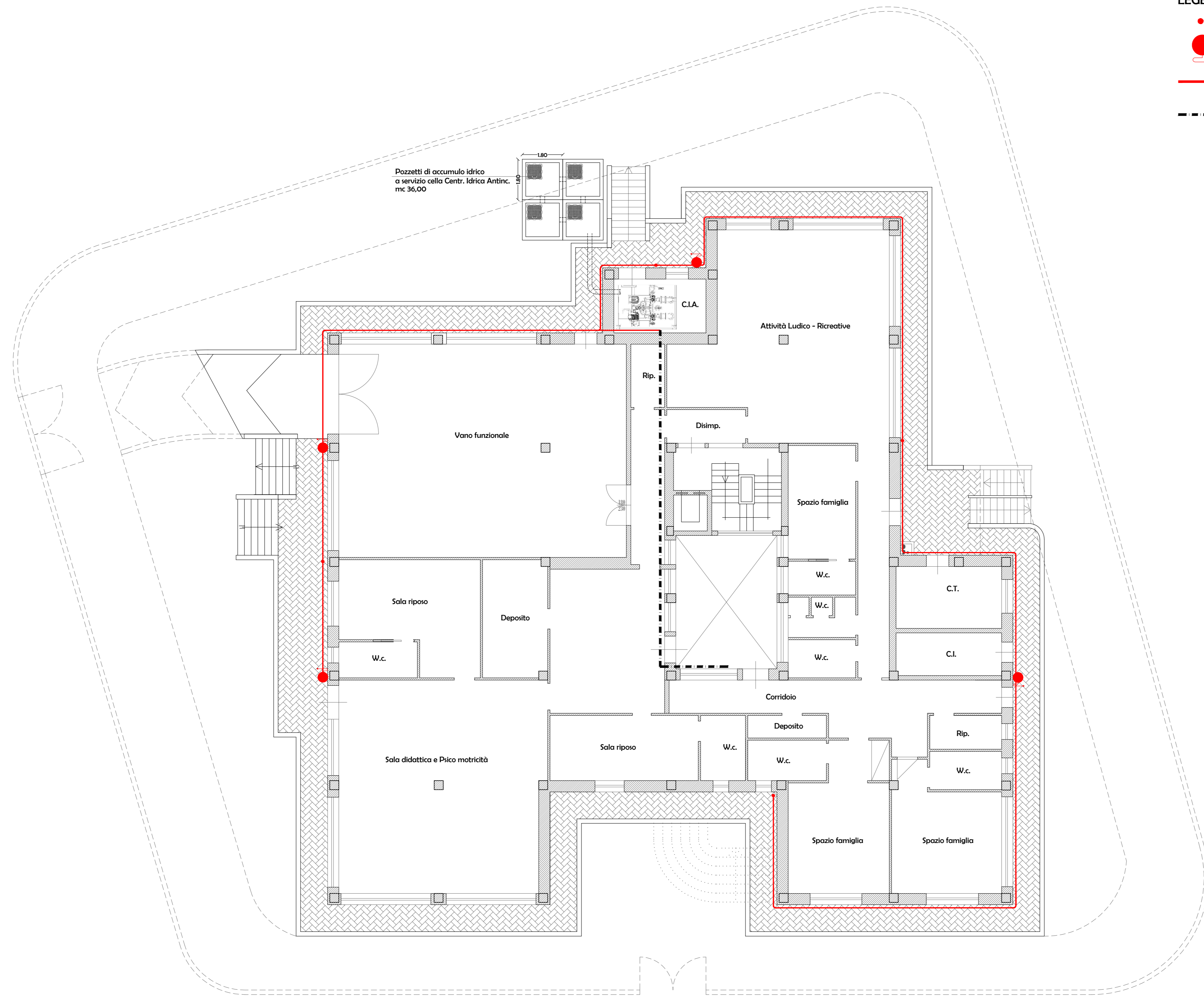



Comune di SURANO
Provincia di Lecce

PROGETTO PER LA COSTRUZIONE DI UNA STRUTTURA DA DESTINARE A "CENTRO DIURNO" PER PERSONE ANZIANE (Art. 68 del R.R. N. 4/2007 e s.m.i.) E ALLOGGIO SOCIALE PER ADULTI IN DIFFICOLTA' (Art. 76 R.R. n. 4/2007 e s.m.i.) SITO IN SURANO (LE)

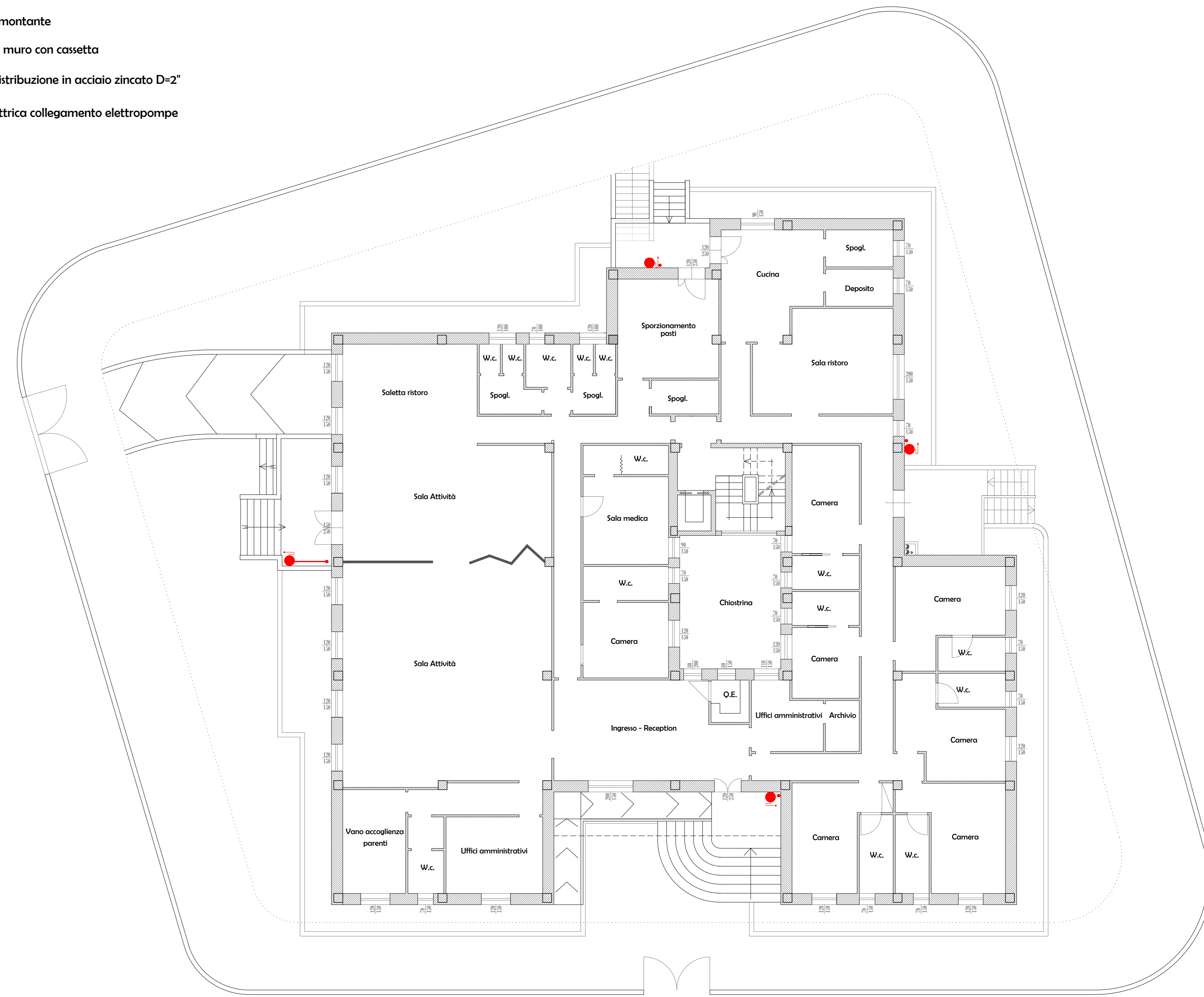
PROGETTO DEFINITIVO

Progetto			scala	1:100
Tavola	06	IMPIANTO ANTINCENDIO		
Rifer.	Rev.	Data	descrizione	
		Maggio 2022	EMISSIONE	
Visti			Disegno	Contr.
			Approv.	
Il Responsabile del Procedimento		Progettisti		
		<p>Ing. Giorgia Olindo RIZZO Via Mazzini civ. 39 73030 - Ortelle</p> <p>Arch. Addolorata VERARDO Via San Rocco civ. 53 73030 - Surano</p> <p>Ing. Elisa GALATI Via Solventes civ. 4 73030 - Surano</p>		



PIANTA PIANO SEMINTERRATO
Scala 1:100

- LEGENDA:**
- Colonna montante
 - Idrante a muro con cassetta
 - Rete di distribuzione in acciaio zincato D=2"
 - Linea elettrica collegamento elettropompe



PIANTA PIANO RIALZATO
Scala 1:100